

NSF Erdmann Analytics GmbH • Amselweg 5 • 33378 Rheda-Wiedenbrück

Fair Trade Handels AG  
Galgenried 22  
6370 Stans  
SWITZERLAND



Rheda-Wiedenbrück,  
03.05.2018 / He

## Prüfbericht

Tagebuchnummer: **18DS0140**  
Probenbezeichnung: **Sango Koralle mit Vitamin D3 & K2 Kapseln - 120 Stk. - 88g**  
Produktkategorie: Kapseln  
Eingangsdatum: 18.04.2018  
Verpackungsart: Kunststoffdose mit Deckel  
Anzahl Proben: 1  
Untersuchungszeitraum: 18.04.2018 - 03.05.2018  
Hergestellt für: Fair Trade Handels AG  
Charge: L05920318  
mindestens haltbar bis: 31.03.2020 ohne Angabe der Lagerungstemperatur  
Prüfauftrag: chemisch-physikalische Untersuchung

### Prüfspektrum gemäß Vorgabe des Auftraggebers

Die bei dieser Probe durchgeführten Untersuchungen wurden ausschließlich nach standardisierten Untersuchungsmethoden durchgeführt (Vorschriften der Amtlichen Sammlung von Untersuchungsverfahren gemäß § 64 LFGB, DIN-, ISO-Methoden, validierte Hausmethoden).

---

**Seite 1 von 5 zum Prüfbericht Tagebuchnummer: 18DS0140**

03.05.2018 11:04:19

Dieser Bericht darf ohne die schriftliche Zustimmung von NSF nicht vervielfältigt werden, außer in seiner Gesamtheit. Dieser Bericht stellt keine NSF-Zertifizierung oder Autorisierung für die Nutzung des NSF-Symbols dar. Die Ergebnisse beziehen sich nur auf den Prüfgegenstand in dem Zustand, in dem er dem Labor zur Verfügung gestellt wurde. Unsere AGBs finden Sie unter: <https://nsfinternational.de/agb>

**Geschäftsführer:**  
Dr. Thomas Wilke, Gerd Untiedt,  
Michael P. Walsh, Lesley Chipper

**Amtsgericht Gütersloh**  
HRB Nr. 67 41  
Steuer-Nr. 347 / 5842 / 1119

**Kreissparkasse Wiedenbrück**  
IBAN: DE59 4785 3520 0002 0362 34  
SWIFT-BIC: WELADED1WDB

**Südwestbank Stuttgart**  
IBAN: DE61 6009 0700 0514 5800 03  
SWIFT-BIC: SWBSEDE33

## **Chemisch-physikalische Untersuchung**

---

<sup>P</sup> Jod 131 Gammaskopie	< 10 Bq/kg
<sup>P</sup> Caesium 134 Gammaskopie	< 10 Bq/kg
<sup>P</sup> Caesium 137 Gammaskopie	< 10 Bq/kg
Bezugsdatum für Aktivitätsangaben	02.05.2018

<sup>P</sup> = Untersuchung durch unser Partnerlabor

Verantwortlich für den Prüfbericht: **Nina Mombrei**  
staatl. gepr. Lebensmittelchemikerin  
wissenschaftl. Assistenz der Geschäftsleitung

Dieses Dokument wurde digital erstellt und ist ohne Unterschrift gültig.

---

---

### **Seite 2 von 5 zum Prüfbericht Tagebuchnummer: 18DS0140**

Dieser Bericht darf ohne die schriftliche Zustimmung von NSF nicht vervielfältigt werden, außer in seiner Gesamtheit. Dieser Bericht stellt keine NSF-Zertifizierung oder Autorisierung für die Nutzung des NSF-Symbols dar. Die Ergebnisse beziehen sich nur auf den Prüfgegenstand in dem Zustand, in dem er dem Labor zur Verfügung gestellt wurde. Unsere AGBs finden Sie unter: <https://nsfinternational.de/agb>

**Geschäftsführer:**  
Dr. Thomas Wilke, Gerd Untiedt,  
Michael P. Walsh, Lesley Chipper

**Amtsgericht Gütersloh**  
HRB Nr. 67 41  
Steuer-Nr. 347 / 5842 / 1119

**Kreissparkasse Wiedenbrück**  
IBAN: DE59 4785 3520 0002 0362 34  
SWIFT-BIC: WELADED1WDB

**Südwestbank Stuttgart**  
IBAN: DE61 6009 0700 0514 5800 03  
SWIFT-BIC: SWBSD333



Foto der Probe / Sample photo



Foto der Probe / Sample photo

**Seite 3 von 5 zum Prüfbericht Tagebuchnummer: 18DS0140**

Dieser Bericht darf ohne die schriftliche Zustimmung von NSF nicht vervielfältigt werden, außer in seiner Gesamtheit. Dieser Bericht stellt keine NSF-Zertifizierung oder Autorisierung für die Nutzung des NSF-Symbols dar. Die Ergebnisse beziehen sich nur auf den Prüfgegenstand in dem Zustand, in dem er dem Labor zur Verfügung gestellt wurde. Unsere AGBs finden Sie unter: <https://nsfinternational.de/agb>

**Geschäftsführer:**  
Dr. Thomas Wilke, Gerd Untiedt,  
Michael P. Walsh, Lesley Chipper

**Amtsgericht Gütersloh**  
HRB Nr. 67 41  
Steuer-Nr. 347 / 5842 / 1119

**Kreissparkasse Wiedenbrück**  
IBAN: DE59 4785 3520 0002 0362 34  
SWIFT-BIC: WELADED1WDB

**Südwestbank Stuttgart**  
IBAN: DE61 6009 0700 0514 5800 03  
SWIFT-BIC: SWBDE333

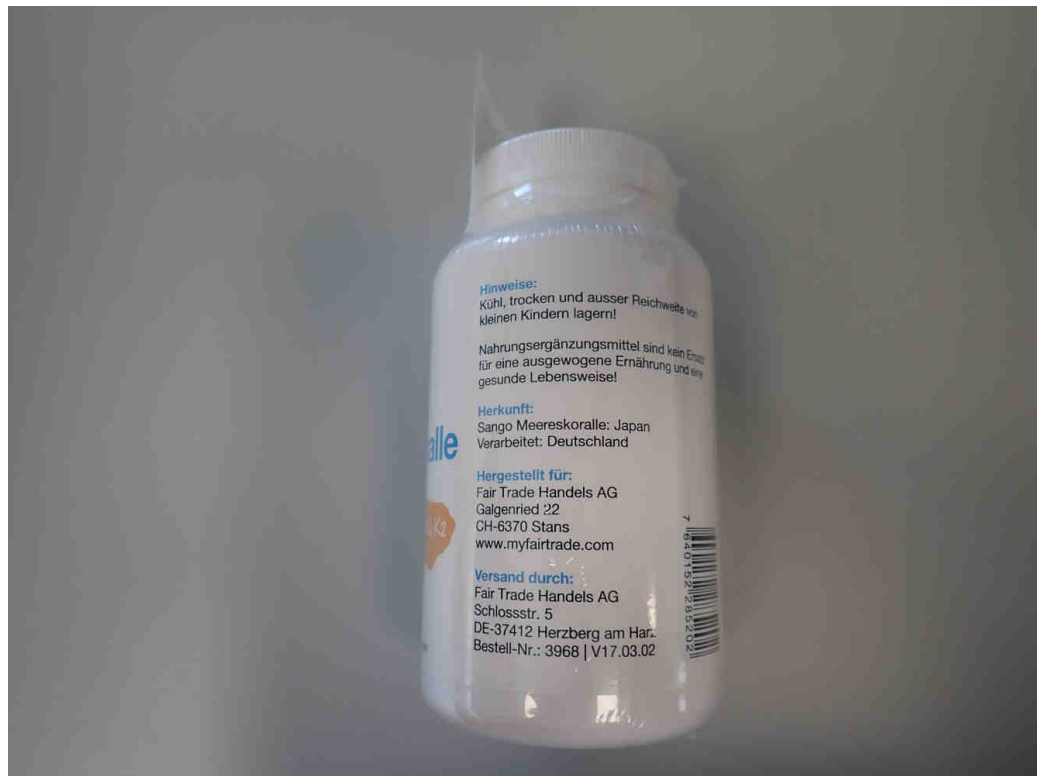


Foto der Probe / Sample photo

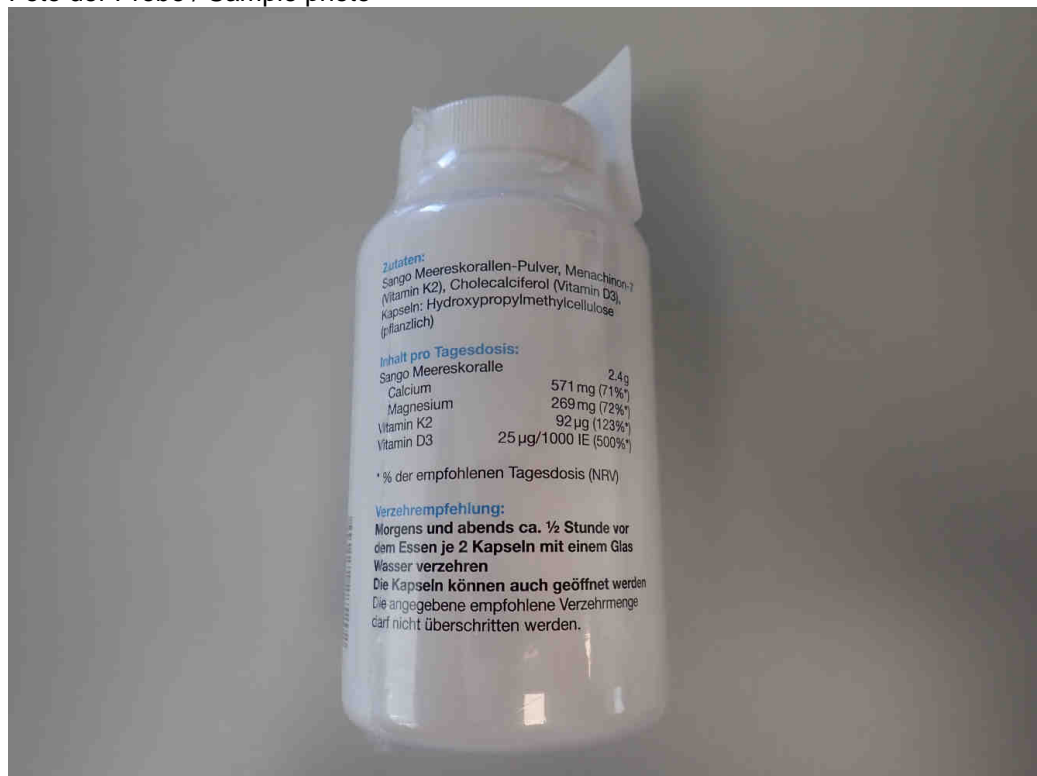


Foto der Probe / Sample photo

**Seite 4 von 5 zum Prüfbericht Tagebuchnummer: 18DS0140**

Dieser Bericht darf ohne die schriftliche Zustimmung von NSF nicht vervielfältigt werden, außer in seiner Gesamtheit. Dieser Bericht stellt keine NSF-Zertifizierung oder Autorisierung für die Nutzung des NSF-Symbols dar. Die Ergebnisse beziehen sich nur auf den Prüfgegenstand in dem Zustand, in dem er dem Labor zur Verfügung gestellt wurde. Unsere AGBs finden Sie unter: <https://nsfinternational.de/agb>

**Geschäftsführer:**  
Dr. Thomas Wilke, Gerd Untiedt,  
Michael P. Walsh, Lesley Chipper

**Amtsgericht Gütersloh**  
HRB Nr. 67 41  
Steuer-Nr. 347 / 5842 / 1119

**Kreissparkasse Wiedenbrück**  
IBAN: DE59 4785 3520 0002 0362 34  
SWIFT-BIC: WELADED1WDB

**Südwestbank Stuttgart**  
IBAN: DE61 6009 0700 0514 5800 03  
SWIFT-BIC: SWBSD333

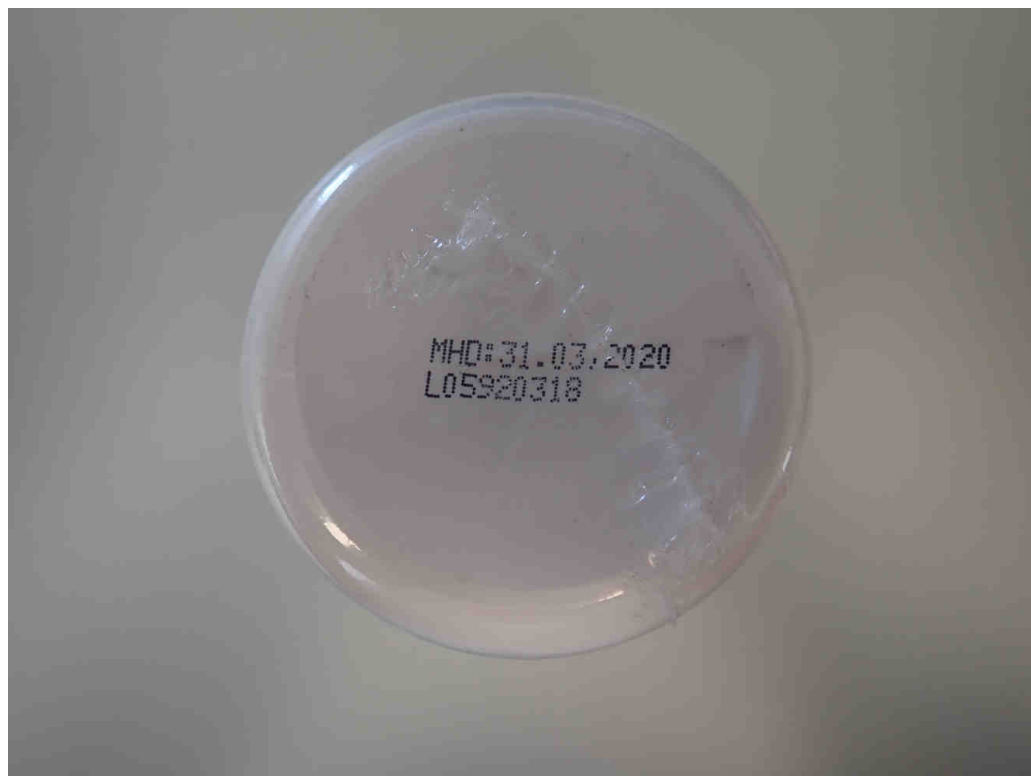


Foto der Probe / Sample photo

---

**Seite 5 von 5 zum Prüfbericht Tagebuchnummer: 18DS0140**

Dieser Bericht darf ohne die schriftliche Zustimmung von NSF nicht vervielfältigt werden, außer in seiner Gesamtheit. Dieser Bericht stellt keine NSF-Zertifizierung oder Autorisierung für die Nutzung des NSF-Symbols dar. Die Ergebnisse beziehen sich nur auf den Prüfgegenstand in dem Zustand, in dem er dem Labor zur Verfügung gestellt wurde. Unsere AGBs finden Sie unter: <https://nsfinternational.de/agb>

**Geschäftsführer:**  
Dr. Thomas Wilke, Gerd Untiedt,  
Michael P. Walsh, Lesley Chipper

**Amtsgericht Gütersloh**  
HRB Nr. 67 41  
Steuer-Nr. 347 / 5842 / 1119

**Kreissparkasse Wiedenbrück**  
IBAN: DE59 4785 3520 0002 0362 34  
SWIFT-BIC: WELADED1WDB

**Südwestbank Stuttgart**  
IBAN: DE61 6009 0700 0514 5800 03  
SWIFT-BIC: SWBSDESS